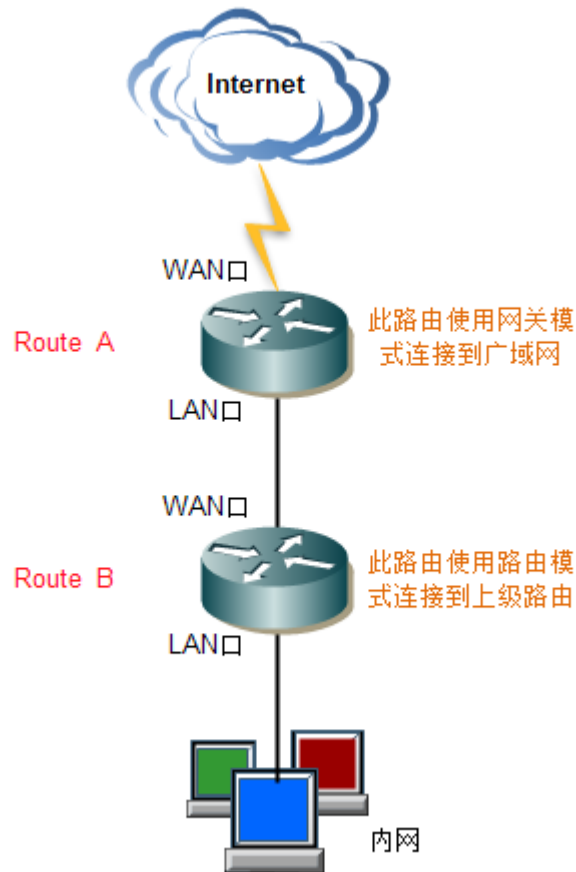


## 安网路由模式的设置

此处，我们使用两个路由器做路由模式设置上网，如下是测试网络结构图：



首先，二级路由 Router B 的 WAN 口使用静态 IP。然后到一级路由 Router A 的高级管理—>静态路由—>静态路由表中添加一条静态路由。

此处测试，一级路由 Route A 的 LAN 口的 IP 地址是 192.168.1.1/24，二级路由 Route B 的 WAN 口静态 IP 是 192.168.1.254/24。二级路由 Route B 的 LAN 口 IP 地址是 192.168.10.1/24。在一级路由器 Route A 中添加的静态路由表规则如下图所示：

**静态路由表**    **系统路由表**    **Route A**

描述: 去往10段路由

目的地址: 192.168.10.0

子网掩码: 255.255.255.0

网关: 192.168.1.254

Metric: 1 (默认: 0)

网络接口: LAN (默认: LAN(代表局口名称))

这条规则：目的地址是二级路由 Route B 的内网网段，网关是二级路由 Route B 的 WAN 口 IP 地址。（是做路由模式对应 WAN 口的 IP 地址）网络接口一定要填“LAN”。

然后在二级路由 Route B 中，要做路由模式的 WAN 口设置中，把工作模式改成路由模式即可，如下图所示：

**广域网1**    **广域网2**    **广域网3**

连接类型: 静态IP地址(Static)

IP地址: 192 . 168 . 1 . 254

子网掩码: 255 . 255 . 255 . 0

默认网关: 192 . 168 . 1 . 1

使用以下的DNS 服务器IP地址: **Route B**

MTU设置: 默认参数    1500

工作模式: 路由模式 (默认:网关模式。网关)

参与DNS缓存的值: 0 (数值越大, 优先作为解析接口)

防御电信封锁: 不启用

设置完成!