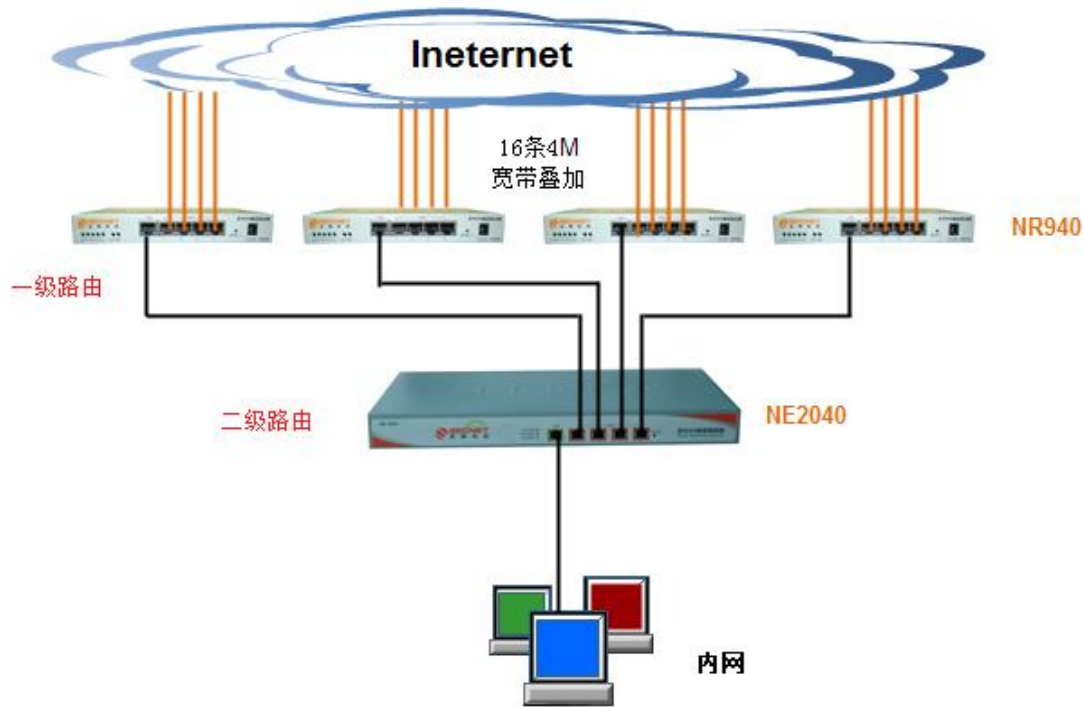


WAN 口叠加的设置简述



（假设 NR940 路由用来叠加，NE2040 路由用来做管理）

- 1、将 NR940 路由器 4 个 WAN 口都接上外网线路并设置好 WAN 口参数，保证 4 个 WAN 口都连接正常
- 2、将 NR940 路由器“智能流控”设置中每根线路的上下行带宽全部设置为 0，即不启用智能流控功能
- 3、将 NR940 路由器“防火墙设置”-“连接数控制”中“单个 IP 最大连接数”值设置为 0，即不限制单机连接数（这个一定要改为 0）
- 4、NR940 路由“防火墙设置”-“DDOS 防御”改为每 1 秒 9999 个连接
- 5、NR940 路由“认证服务器”-“PPPoE 服务器设置”中关闭 PPPOE SER 功能。
- 6、将 NR940 路由器 LAN 口的线接到 NE2040 路由器的其中一个 WAN 口，并设置 NE2040 路由器该 WAN 口固定 IP，地址为 NR940 路由 LAN 口网段的 IP，掩码 3 个 255 一个 0，网关为 NR940 路由 LAN 口 IP，DNS 为 NR940 路由上接入线路的 DNS 服务器地址（如果 NR940 路由

接入的是电信线路，那么就填电信提供的 DNS；网通就填网通；如果是电信网通多接入，那么就将电信网通的 DNS 都填进去）

7、NE2040 路由器 LAN 口不要跟 NR940 路由设置同一网段，NE2040 路由做带宽汇总的那个 WAN 出口带宽设置为 NR940 路由汇总后的带宽，其他的跟单路由的设置一样。