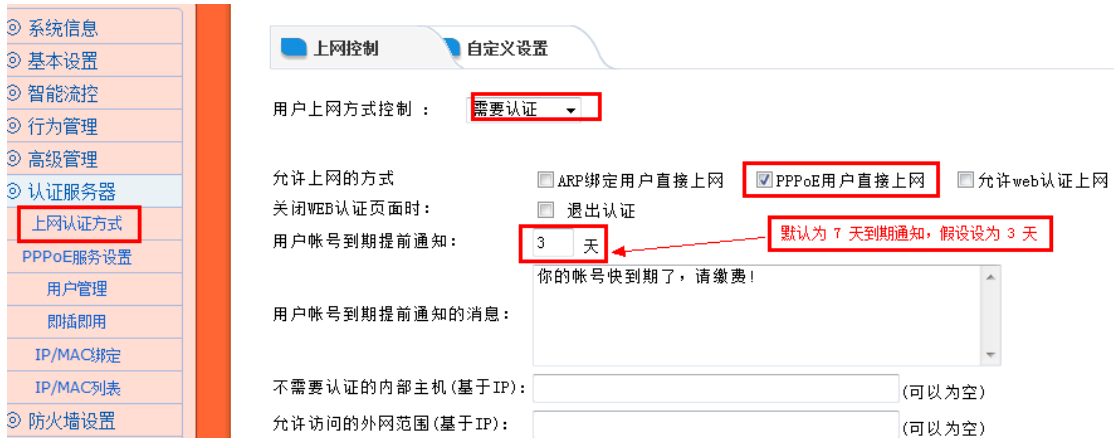
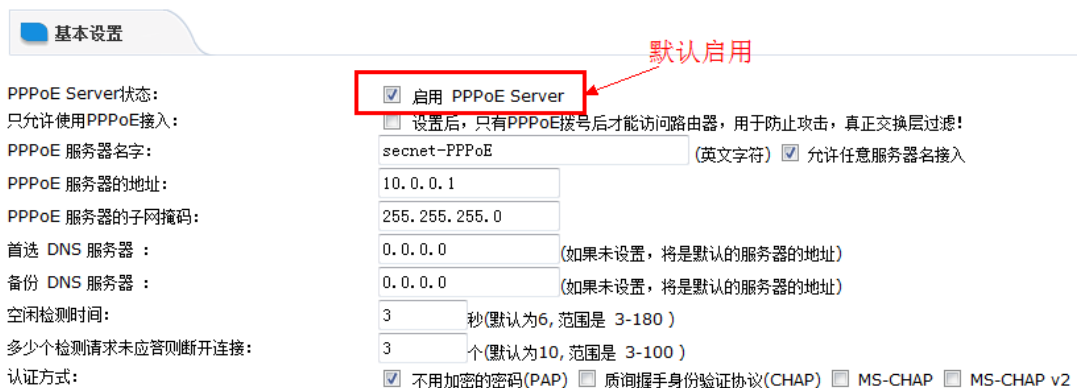


安网路由如何设置用户账号到期通知

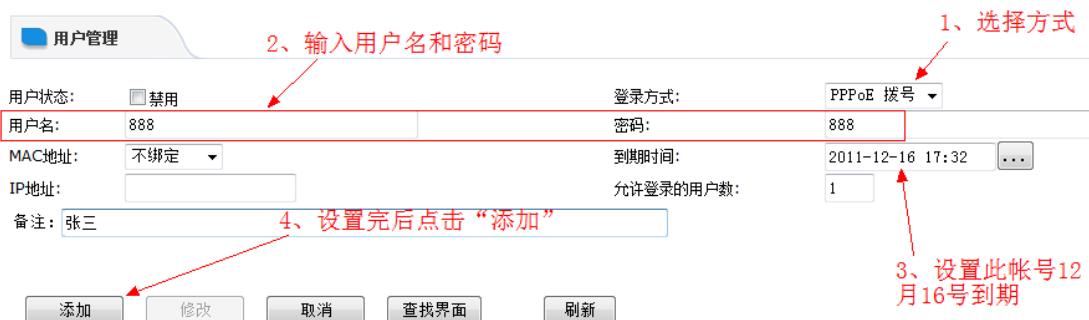
一、启用上网认证



此次案例设置上网方式为“PPPoE 用户直接上网”，安网路由器默认已经启用 PPPoE 服务器功能，如下图：

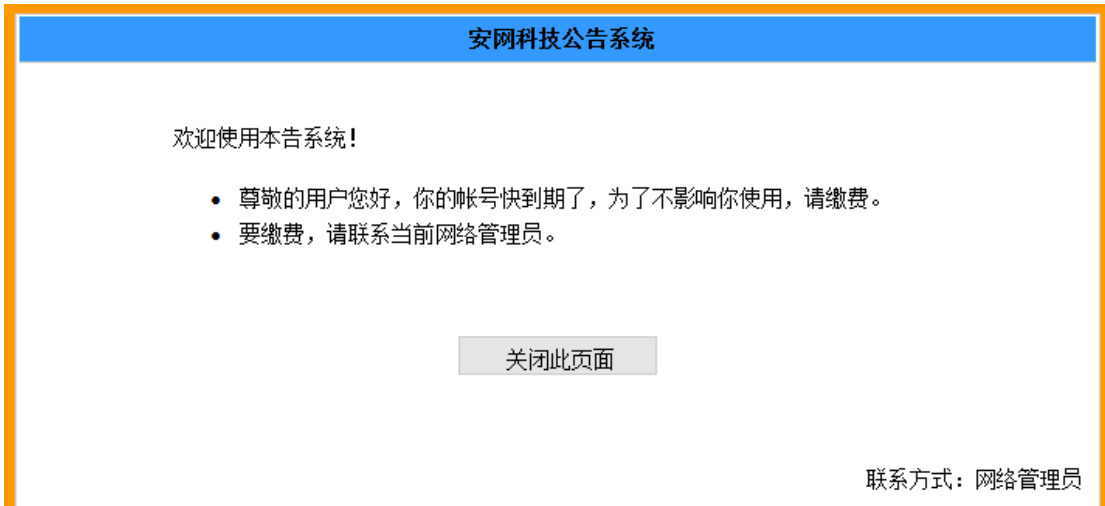


二、创建用户帐号



三、到期通知页面编辑

默认情况下路由器在某用户的帐号到期前会自动向用户发出通知，如下图：

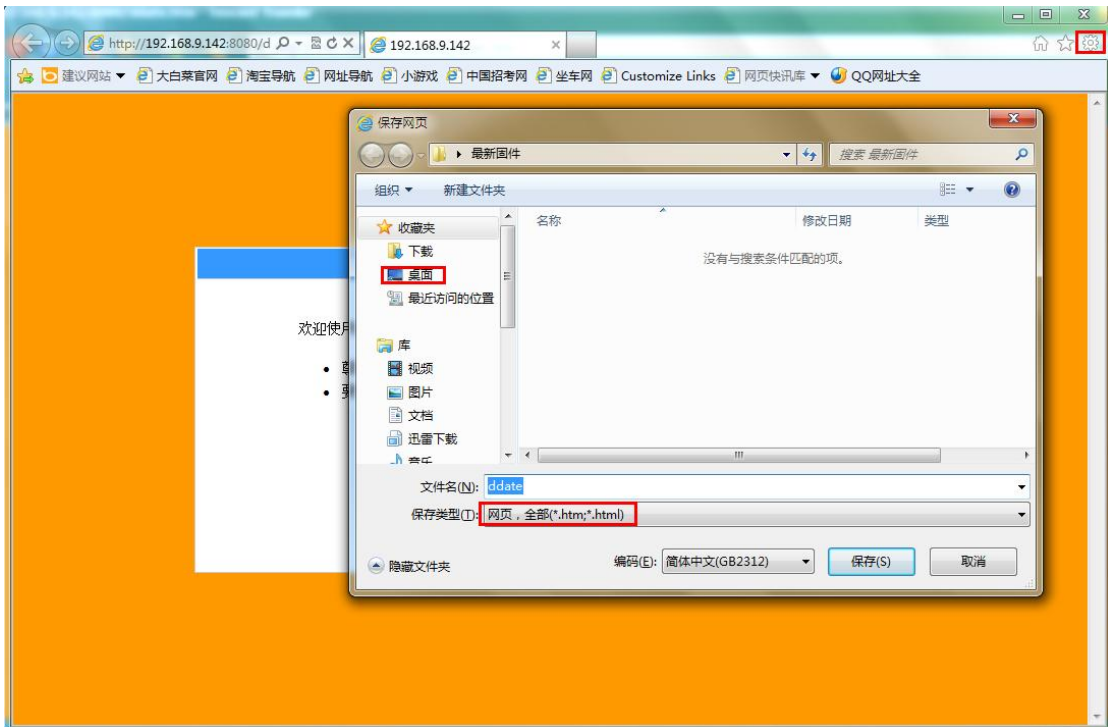


我们可以根据自己的实际情况对页面进行页面编辑：

首先我们在路由器上查看当前默认的账户到期通知页面，如下图：

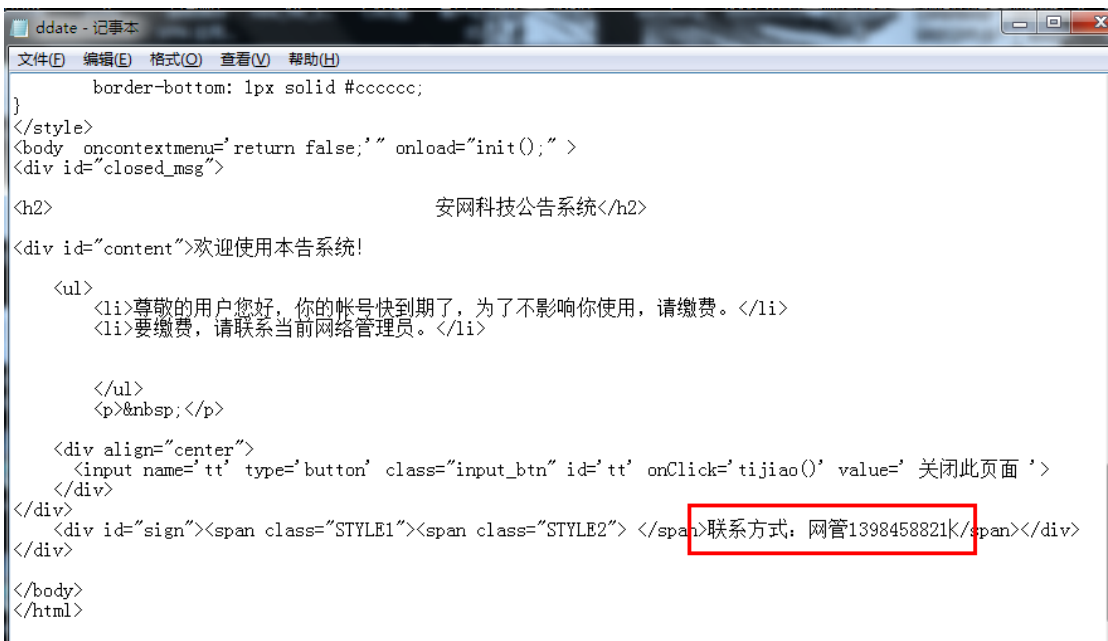


在浏览器上将网页另存为到桌面，如下图：



记住保存的格式是 .htm 格式的

我们可以用记事本把“ddate”文档打开：



编辑完后，然后保存设置

四、上传编辑后的到期通知页面

上网控制 **自定义设置**

电话:

QQ:

msn:

email:

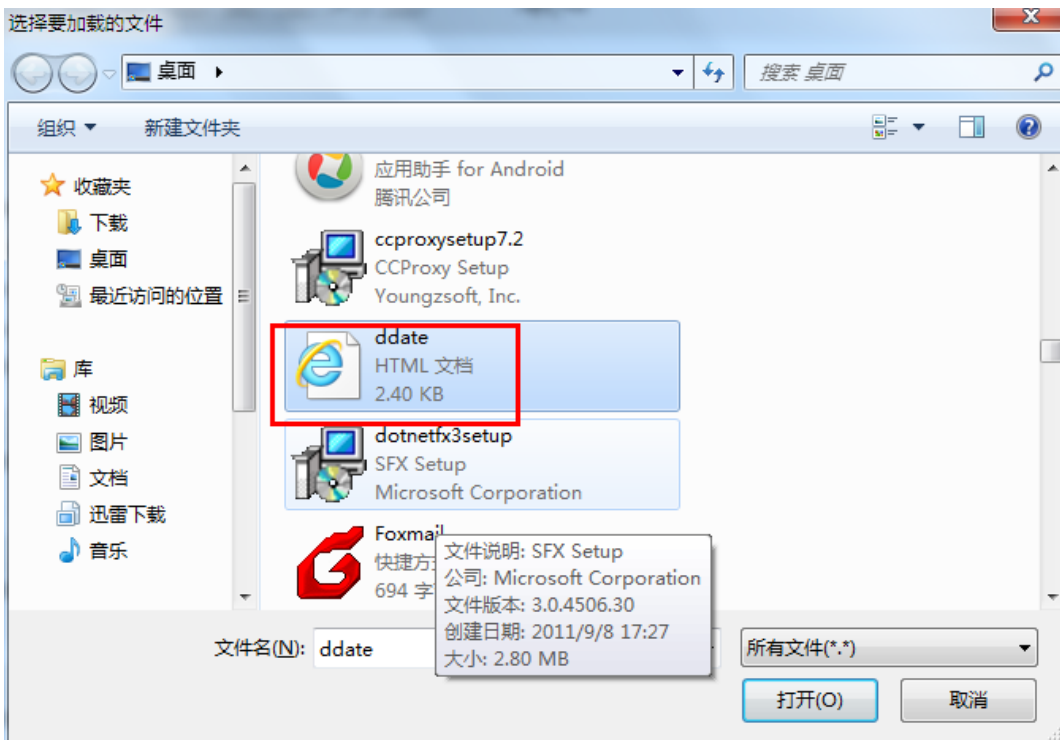
其他联系方式:

重新提交通告文件“阻止上网的通告页面”:

重新提交通告文件“Web认证页面”:

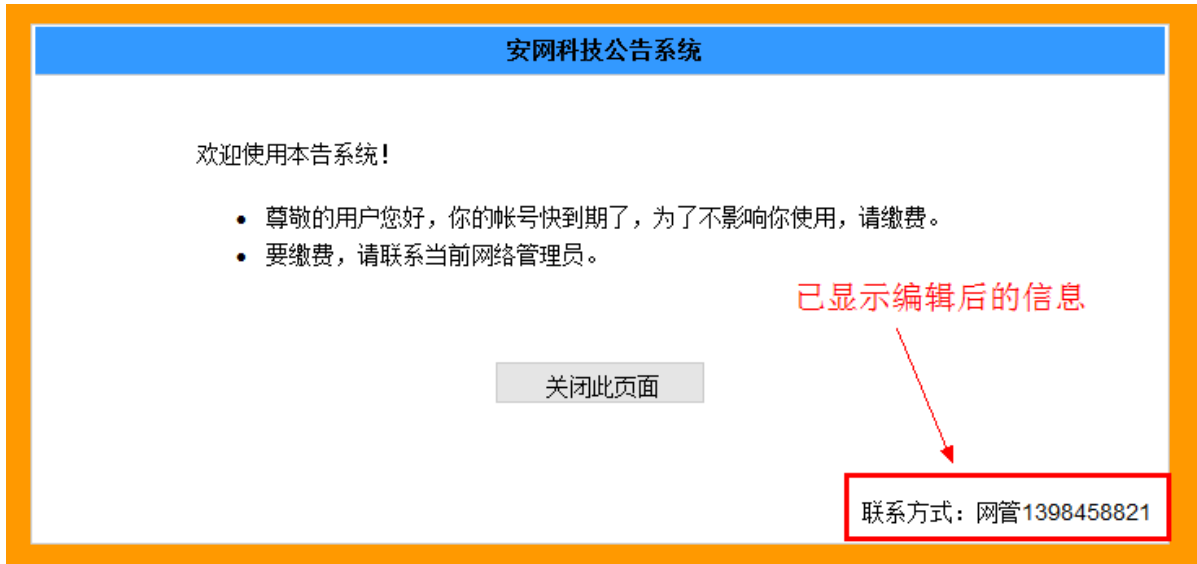
重新提交通告文件“帐户到期提前通知页面”:

点击“浏览”选择编辑好的到期通知页面到路由器



然后点击“提交”即可

提交上传后，点击“查看当前账户到期通知页面”查看，如下图：



设置完毕~